

PARIS DERNIÈRE

Par Adine Fichot

1- UN HÔTEL RIVE DROITE

Au bord du Marais, l'hôtel Duo fait partie de ces lieux qui ont une histoire : celle de femmes qui depuis 4 générations veillent à sa destinée. C'est la « petite dernière »,

Véronique, qui a entrepris de réunir l'hôtel familial à un établissement voisin. Après deux ans de travaux, ce défi a été relevé avec brio par l'architecte-designer Jean-Philippe Nouel : 58 chambres et suites où la déco joue la carte du luxe décontracté... tout cela se mariant fort bien avec l'escalier classé et les poutres de la salle voûtée du XVI^e. Et au cœur d'un quartier électrique, le lounge bar apparaît comme un havre de paix...

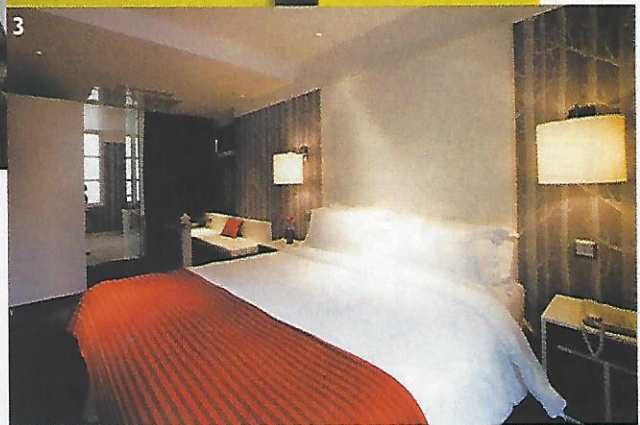
Hôtel Duo - 11, rue du Temple, 75004 Paris.
Tél. : 01 42 72 72 22. Site : www.duoparis.com.



2- DU NOUVEAU AU CLUB MED

Le Club Med vient de s'offrir une superbe agence à deux pas des Champs. Un espace clair et lumineux où les « salons de vente » ont été imaginés comme des atolls représentant les différents continents. Le Club n'a pas ménagé ses efforts : écrans plasma projetant des images d'ailleurs, pépiements d'oiseaux en fond sonore, projection de poissons multicolores au sol donnant l'impression d'avancer dans un aquarium géant... et un foisonnant mur végétal signé Patrick Blanc, le créateur du mur du musée Branly. C'est déjà les vacances !

Club Med - 70, rue Pierre Charron, 75008 Paris.
Tél. : 01 53 75 01 77. Site : www.clubmed.fr.



4- UNE RÉUSSITE POUR GUERLAIN

Le deuxième navire amiral de la Maison Guerlain vient d'ouvrir ses portes rue de Sèvres. La déco d'une élégante sobriété met en valeur l'orgue à parfum circulaire, les niches tapissées de feuille d'or blanc où trônent des éditions limitées... et surtout les 30 flacons anciens qui jouent les stars devant un mur d'images. Clou de l'affaire : le sublime mur argenté et translucide composés de 75 000 petits morceaux de verre. À signaler qu'ici, les hommes sont à l'honneur avec des soins spécialement concoctés pour eux...

Maison Guerlain Rive Gauche - 29, rue de Sèvres, 75006 Paris.
Tél. : 01 42 22 46 60. www.guerlain.fr.



3- UN HÔTEL RIVE GAUCHE

Situé en face du Bon Marché, l'hôtel Placide se donne des airs de maison de famille. Derrière une façade classique, la déco très pointue signée de Bruno Borrienne mélange les genres. Les lignes pures des meubles, le dallage de pierre et béton sont adoucis par les beiges des fauteuils et les rayures multicolores de coussins jetés çà et là. Dans les onze suites, les audaces se multiplient : salle de bain avec vue sur le patio, mobilier géométrique dans la partie salon... Nul doute que le Placide est une sainte réussite.

Hôtel Placide
6, rue Saint Placide, 75006 Paris.
Tél. : 0142 84 34 60.
Site : www.leplacidehotel.com.